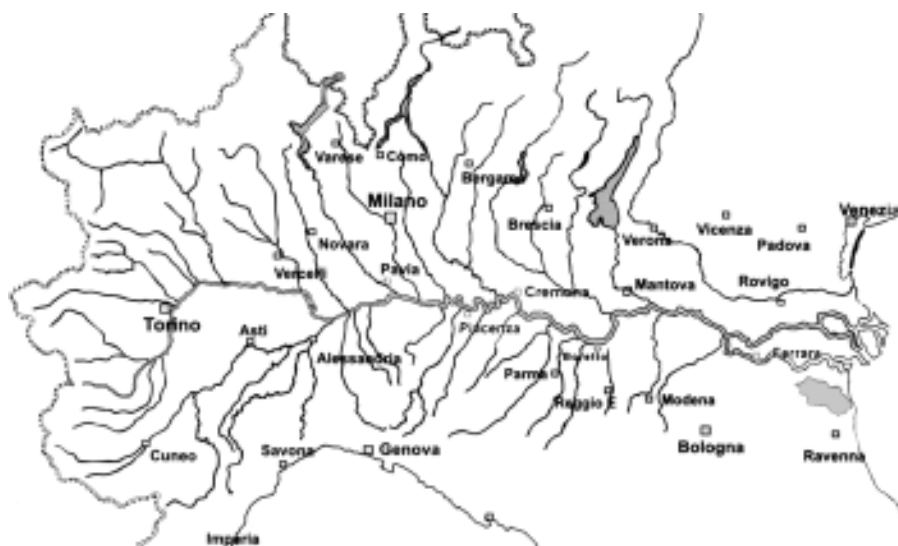




TERRITORI DA SCOPRIRE

La Valle Padana



Maitai Viaggi Divisione Incoming presenta:

La Padania e il fiume Po'

Tour Eno-gastronomico

Tour dell'Aceto Balsamico (Mo, Re)

Tour dei motori (Mo, Re)

Corsi di Cucina (Emilia Romagna)

Corsi di Ceramica Artistica (Mo)

Tour della moda (Emilia Romagna)

Benessere e relax

Green Fees

Corso di giudice assaggiatore di Aceto Balsamico

Week-end balsamico



MAITAI VIAGGI

Via Gramsci, 43 - 42100 Reggio Emilia

Tel. 0522.271755 Fax. 0522.516766

E-mail: info@maitaiviaggi.it - www.maitaiviaggi.it



www.bbassaer.it

email: laurarabuzzi@libero.it

L'Agenzia Maitai e L'Associazione B&B Bassa Emilia Romagna collaborano alla realizzazione di itinerari in strutture B&B in tutta Italia. Tutti i B&B del circuito sono stati accuratamente selezionati.

Disponiamo inoltre di Hotels in tutta Italia per prenotazioni individuali, gruppi, incentives e dimore storiche.

Si organizzano week-end romantici e lune di miele.

Circuiti extra in collaborazione con:



**Associazione
Bed and Breakfast
del Lago di Garda**



www.bedbreakfastbergamo.it

www.bbgardalake.it

www.bblunigiana.it

L'Emilia Romagna: un territorio da scoprire.

L'accoglienza della nostra gente, la nostra cucina, il Ducato Estense, il Tricolore, le terre di Matilde di Canossa, il cinema con Peppone e Don Camillo, il Pò, la Romagna antico stato del Papa, i mosaici bizantini di Ravenna.

Forniamo sistemazioni alberghiere in **Hotel 3 e 4 stelle, Agriturismi, Bed & Breakfast**. - Tour, meeting, congressi, fiere, incontri aziendali. - Curiamo prenotazioni per ristoranti con menù tipici; visita a Latterie per assistere alla preparazione del famoso "**Parmigiano-Reggiano**"; visita a cantine per la degustazione del **Lambrusco Doc** e dell'**Aceto Balsamico**; visita alla **Ferrari di Maranello**; - Visite guidate al **Circuito dei Castelli** in tutto il territorio; **navigazione sul Po** con motonavi attrezzate anche per il pranzo a bordo; rappresentazioni Teatrali al **Teatro Comunale di Modena**, al **Teatro Valli di Reggio Emilia** e al **Teatro Regio di Parma**. - **Tour della Moda** in collaborazione con le famose griff emiliane famose in tutto il mondo: **Max Mara, Marina Rinaldi, Mariella Burani**, ecc. - Intrattenimenti serali nei vari locali in base alla tipologia del gruppo.

Accogliamo personalmente i vostri gruppi all'uscita dell'Autostrada fino alla sistemazione alberghiera. Il vostro capogruppo potrà confidare in noi per qualsiasi informazione.

E se arrivate in treno o in aereo i nostri Bus GTL saranno a vostra disposizione per tutta la permanenza.

Chiamaci!

sapremo accogliere il tuo gruppo con efficienza e simpatia.

Chiedi un preventivo.



LA PADANIA E IL FIUME PO

1° GIORNO, VENERDI'

Accoglienza dei signori partecipanti. Pranzo in ristorante. Proseguimento per **Gualtieri**, piccola capitale padana nel Rinascimento che ha dato i natali al pittore naif **Antonio Ligabue**. Visita guidata alla imponente **Piazza Bentivoglio**; la piazza è un perfetto quadrato coronato per tre lati da ariosi portici movimentati da 69 arcate, dallo storico **Palazzo Bentivoglio**, dalla collegiata di **Santa Maria della Neve** e dalla Torre Ciclica. Rientro in hotel per la cena ed il pernottamento.

2° GIORNO, SABATO

Prima colazione in hotel. Partenza per **Brescello** e visita guidata al **Museo "Peppone e Don Camillo"** per sentirsi immersi in un set cinematografico dei personaggi di **Guareschi**; proprio tra Brescello e Boretto sono stati girati i film, si può visitare la Chiesa di Don Camillo, il Municipio di Peppone, il Cristo parlante e la campana Gertrude. Partenza per **Boretto** e imbarco sulla motonave per un tour sul fiume Po' con pranzo a bordo a base di **prodotti tipici e vino lambrusco**. Al termine visita ad una cantina sociale con possibilità di assaggio ed acquisto. Rientro in hotel per la cena ed il pernottamento.

3° GIORNO, DOMENICA

Prima colazione in hotel. Partenza per la visita ad un caseificio dove potrete assistere in diretta alla preparazione del famoso **"Parmigiano-Reggiano"** con possibilità di assaggio ed acquisto. Al termine partenza per i luoghi convenuti.

Il **Porto Turistico di Boretto** è situato in posizione perfetta per poter raggiungere via fiume:



- **Busseto** per la visita alle terre di **Giuseppe Verdi**;
- Cremona città di grande interesse artistico e famosa per il grande liutaio **Antonio Stradivari**;
- Piacenza per visitare i **castelli di Rivalta e Gropparello**;
- **Pavia** per la visita alla città e alla **Certosa**;
- **Mantova** per la visita alla città, al **Parco del Mincio e al Parco Giardino Sigurtà** (considerato uno dei 5 giardini più belli al Mondo), si può proseguire per un soggiorno sul **Lago di Garda** o a **Verona**;
- **Ferrara** visita alla città, ai **Lidi Ferraresi, Ravenna**, per terminare con un soggiorno balneare nella **Riviera Romagnola**;
- **Venezia** con soggiorno per la visita alla città e alle sue Isole, **Padova** e le **Ville Palladiane**.

Le stesse proposte possono essere fatte in bus privato con guida/accompagnatore.



CORSI DI CUCINA

Corsi di cucina pratica e degustazione per gruppi di allievi stranieri e/o italiani

Le lezioni sono attivate per gruppi di 8-20 persone.

Lezioni pratiche: gli allievi cucinano insieme all'insegnante, la teoria alla base delle preparazioni viene spiegata mentre si lavora, seguendo passo passo le fasi della ricetta.

Ad ogni partecipante verrà fornito il materiale didattico in italiano e/o in lingua. Nel programma delle lezioni verranno predilette preparazioni tipicamente emiliane, dando importanza nella scelta degli ingredienti, ai prodotti dell'Emilia Romagna in genere.

La lezione-degustazione prevede la preparazione di: antipasto, primo piatto, contorno, secondo piatto, dolce. La lezione-degustazione avrà un tempo impiegato di circa 4 ore.



TOUR ENOGASTRONOMICO

1° GIORNO, VENERDÌ:

Arrivo in mattinata e trasferimento presso la struttura prescelta. Pranzo a base di prodotti tradizionali della cucina locale. Pomeriggio visita ad una cantina con degustazione dei famosi **lambroschi modenesi e raggiani (Grasparossa, Salamino e i Vini delle colline di Scandiano)**. Cena tipica e pernottamento in struttura ricettiva.

2° GIORNO, SABATO:

Dopo la prima colazione visita ad un caseificio con possibilità di vedere il ciclo completo di **produzione del famoso Parmigiano-Reggiano** con assaggio e possibilità di acquisto. Pranzo a base di **prodotti tradizionali** della cucina locale. Pomeriggio visita ad uno spaccio di salumi (**prosciutto crudo, salame, zamponi, cotecchini, ciccioli, cappelli da prete, mortadelle ecc.**). Cena in ristorante con gastronomia montanara (**tigelle, gnocco fritto, burlenghi, erbazzone, accompagnati da salumi tipici e vini locali**). Pernottamento in struttura ricettiva.

3° GIORNO, DOMENICA:

Visita alla città di Modena o di Reggio Emilia con pranzo tipico.

Tutte le strutture di ristorazione sono state scelte secondo un criterio di tradizione e genuinità.



CORSO DI GIUDICE ASSAGGIATORE ACETO BALSAMICO DI MODENA

Il corso ha per obiettivo la qualificazione, mediante adeguata preparazione tecnica e psicologica, di giudici di analisi sensoriale con specializzazione nell'assaggio di **Aceto Balsamico di Modena**. Fortemente interattivo per i numerosi esercizi che si alternano alle lezioni teoriche, il corso mira a consentire ai partecipanti di sviluppare le necessarie conoscenze sulle potenzialità dei propri organi di senso e sui meccanismi che conducono all'interpretazione di uno stimolo e alla misurazione di una sensazione, nonché alla formazione di una coscienza professionale attraverso l'acquisizione delle virtù fondamentali di giudice di analisi sensoriale: modestia, onestà intellettuale, motivazione, disciplina nel lavoro di gruppo e capacità di analisi. Il percorso formativo è completato dalle nozioni di metodologia, mentre attitudini al compito, capacità e conoscenze acquisite sono verificate attraverso le numerose prove pratiche e l'esame finale.



www.acetaiaditalia.it

WEEK END BALSAMICO

2 giorni / 1 notte - pullman

Programma

1° Giorno

Ritrovo dei partecipanti e partenza in pullman per la visita delle acetaie. Pranzo nella corte di un'acetaia con degustazione di piatti tradizionali del territorio.

Nel pomeriggio, **Corso di Degustazione Sensoriale di Aceto Balsamico di Modena**, con rilascio dell'attestato di **"Fine conoscitore di ABM"**.

Rientro e sistemazione in struttura ricettiva.

In serata degustazione dei lambruschi modenesi e a seguire cena tipica della zona con menù al balsamico.

2° Giorno

Camminata nel centro storico di **Spilamberto**, patria dell'Aceto Balsamico di Modena, visita al **Museo del Balsamico** ed alla **Consorteria di Spilamberto**. A seguire percorso itinerante nelle acetaie locali e pranzo in ristorante caratteristico.

Nel pomeriggio, visita all'**Accademia Italiana Aceto Balsamico Tradizionale di Modena** e alle acetaie balsamiche dell'area.

Nel tardo pomeriggio i partecipanti saranno accompagnati in stazione ferroviaria o alle proprie vetture.

CORSI DI CERAMICA ARTISTICA

Proposta di corsi artistici di ceramica:

I corsi di Ceramica Artistica, rivolti a viaggiatori e turisti, hanno lo scopo di far nascere la curiosità per quest'arte antica e ricca di storia. Un'arte diffusa in tutto il mondo e che trova nel Comprensorio di Modena la culla della sua industrializzazione.

I corsi si svolgeranno in tre lezioni, ogni lezione affronterà un tema, di circa 2,5 ore cadauna e tratteranno:

Manipolazione:

Decorazione Faentina:

Smaltatura e Cottura Raku:

I corsi si tengono presso i **Laboratori Ceramici di Artisti Modenesi** e comprendono tutto il materiale, dall'argilla ai colori e smalti, alle cotture. I pezzi prodotti rimangono ai partecipanti



TOUR DELLA MODA:

1° GIORNO, VENERDÌ:

Arrivo in mattinata e trasferimento presso la struttura prescelta. Pomeriggio visita allo stabilimento e al negozio "**Mariella Burani**" con possibilità di acquisto. Pranzo libero. Cena e pernottamento in struttura ricettiva.

2° GIORNO, SABATO:

Mattino possibilità di visita e acquisto presso "**Verde Veronica**" (intimo, pigiama donna e costumi). Pranzo libero,. Pomeriggio visita ed acquisto linea **Armani e/o Trussardi**. Cena e pernottamento in struttura ricettiva.

3° GIORNO, DOMENICA:

Visita alla città di Modena o di Reggio Emilia con pranzo tipico.

Possiamo elaborare ulteriori visite a Spacci di firma: **Perla** (intimo uomo-donna), **Magli** (pelletteria e calzature), **Cavalli** (abbigliamento donna).



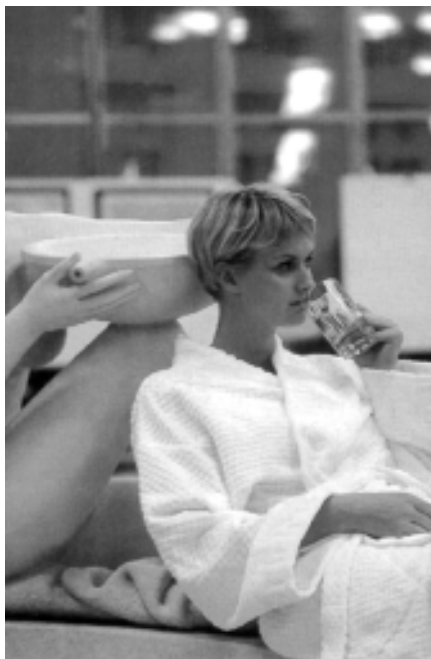
**BENESSERE E RELAX
ALLE TERME DI TABIANO,
SALSOMAGGIORE E SALVAROLA**

Week-end venerdì/lunedì

1 Colloquio medico,
Sauna o bagno turco,
Ninfea fredda tonificante,
Tepidarium,
Ninfea calda rilassante,
Tisana alle erbe reidratante,
Idromassaggio in piscina,
1 Massaggio agli olii essenziali,
1 Maschera termale antiaging,
1 Doccia solare,
1 Omaggio linea cosmetica.

**3 giorni di pensione completa •
248,00**

Possibilità di visita a: **Busseto**, la terra di **Giuseppe Verdi**, **Castellarquato**, **Fontanellato**.



TOUR DEI MOTORI

1° GIORNO, VENERDÌ:

Arrivo in mattinata e trasferimento presso la struttura prescelta. Pomeriggio visita al **Museo Lamborghini** presso l'azienda omonima. Pranzo libero. Cena e pernottamento in struttura ricettiva.

2° GIORNO, SABATO:

Possibilità di visita a: **Museo dell'Automobile** a San Martino in Rio (RE), **Museo Stanguellini di Modena**, **Museo Maserati**. Pranzo libero. Cena e pernottamento in struttura ricettiva.

3° GIORNO, DOMENICA:

Visita alla **Galleria Ferrari** di Maranello (chiuso Natale e Capodanno). Pranzo al ristorante frequentato da personalità Ferrari.

Possibilità di **noleggior auto Ferrari Challenge** per tutto il periodo del soggiorno o solo per mezza giornata



GREEN FEES:

1) Golf Club San Valentino

(24 Km da Reggio E.)
12 buche – Par 72

2) Golf Club Matilde di Canossa

(5 Km da Reggio E.)
18 buche – Par 72

3) Modena Golf & Country Club

(25 Km da Reggio E.)
18 buche + 9 Executive – Par 72 + 27

4) Golf Club Castell'Arquato

(35 Km da Reggio E.)
18 buche – Par 73

5) Golf Club La Rocca

(30 Km da Reggio E.)
18 buche – Par 71

6) Salsomaggiore Golf & Country Club (55 Km da Reggio E.)

18 buche – Par 72

7) Golf Club Croara

(80 Km da Reggio E.)
18 buche – Par 72



Condizioni Generali

Il contratto è regolato dal Decreto Legislativo n. 111 del 17 marzo 1995 di attuazione della Direttiva 90/314/CEE, dalle convenzioni internazionali in materia.

PRENOTAZIONI

L'accettazione delle prenotazioni da parte di Maitai Viaggi è subordinata alla disponibilità dei posti. Maitai Viaggi Si riserva di non effettuare il viaggio qualora non venga raggiunto il numero minimo di partecipanti indicato informandone il viaggiatore con almeno 8 giorni di preavviso rispetto alla data di inizio del viaggio per i viaggi di 1 giorno e 15 giorni per i viaggi di più giorni.

QUOTA DI PARTECIPAZIONE

La quota di viaggio o di soggiorno è stabilita in base al corso dei cambi e al costo dei servizi.

Essa potrà essere variata fino a 20 giorni prima precedenti la partenza e soltanto in conseguenza alle variazioni di: costi di trasporto, incluso il costo di carburante, Tasse di atterraggio, di sbarco o di imbarco nei porti e negli aeroporti, tassi di cambio applicati al pacchetto in questione.

PAGAMENTI

All'atto della prenotazione dovrà essere corrisposto un acconto pari al 25% del totale del viaggio. Il saldo dovrà essere versato almeno 10 giorni prima della partenza.

RECESSO DEL CONSUMATORE

Il consumatore può recedere dal contratto, senza pagare penali, nelle seguenti ipotesi:

aumento del prezzo in misura eccedente il 10%;
modifica in modo significativo di uno o più elementi del contratto oggettivamente configurabili come fondamentali ai fini della fruizione del pacchetto turistico.

Il consumatore ha alternativamente diritto:

ad usufruire di un pacchetto turistico alternativo, senza supplemento di prezzo o con la restituzione dell'eccedenza di prezzo, qualora il secondo pacchetto turistico abbia valore inferiore al primo; alla restituzione della sola parte di prezzo già corrisposta. Tale restituzione dovrà essere effettuata entro sette giorni lavorativi dal momento del ricevimento della richiesta di rimborso.

SOSTITUZIONI

Il cliente rinunciatario può farsi sostituire da altra persona sempre che: Maitai Viaggi ne sia informata almeno 4 giorni lavorativi prima della partenza, ricevendo comunicazione circa le generalità del cessionario;

il sostituto soddisfi tutte le condizioni per la fruizione del servizio, ed in particolare i requisiti relativi al passaporto, ai visti, ai certificati sanitari.

RINUNCE

Se un partecipante iscritto al viaggio dovesse rinunciare, avrà diritto al rimborso della somma versata al netto delle penalità qui di seguito elencate: 10% della quota di partecipazione dall'atto della prenotazione sino a 20 giorni prima della partenza; 25% della

★
★
★
ALBERGO
A.LIGABUE

*P.zza 4 Novembre Gualtieri RE
Tel. 0522828120, fax 0522829294
email:albergo.ligabue@virgilio.it*

quota di partecipazione da 19 a 11 giorni prima della partenza; 50% della quota di partecipazione da 10 a 3 giorni lavorativi prima della partenza; nessun rimborso dopo tale termine.

Per tutte le combinazioni nessun rimborso sarà accordato a chi non si presenterà alla partenza o rinuncerà durante lo svolgimento del viaggio/soggiorno stesso. Così pure nessun rimborso spetterà a chi non potesse effettuare il viaggio/soggiorno per mancanza o invalidità o insufficienza dei previsti documenti personali di espatrio.

LIMITI DEL RISARCIMENTO

Il risarcimento dovuto dall'organizzazione per danni alla persona non può in ogni caso essere superiore alle indennità risarcitorie previste dalle convenzioni internazionali e precisamente: la Convenzione di Varsavia del 1929 sul trasporto aereo internazionale nel testo modificato all'Aja nel 1955; la Convenzione di Berna (CIV) sul trasporto ferroviario; la Convenzione di Bruxelles del 1970 (CCV) sul contratto di viaggio per ogni ipotesi di responsabilità dell'organizzatore.

OBBLIGO DI ASSISTENZA

L'organizzatore è tenuto a prestare le misure di assistenza al consumatore imposte dal criterio di diligenza professionale esclusivamente in riferimento agli obblighi a proprio carico per disposizione di legge o di contratto.

RECLAMI E DENUNCE

Ogni mancanza nell'esecuzione del contratto deve essere contestata dal consumatore senza ritardo affinché l'organizzatore, il suo rappresentante locale o l'accompagnatore vi pongano tempestivamente rimedio.

Il consumatore può altresì sporgere reclamo mediante l'invio di una raccomandata, con avviso di ricevimento, all'organizzatore o al venditore, entro e non oltre dieci giorni lavorativi dalla data del rientro presso la località di partenza. Il partecipante potrà anche segnalare l'inadempimento ad una associazione di categoria o associazione di consumatori.

FONDO DI GARANZIA

E' istituito presso la Direzione Generale per il Turismo del Ministero delle Attività Produttive il Fondo di Garanzia cui il consumatore può rivolgersi (ai sensi dell'art. 21 D.lgs 111/95), in caso di insolvenza

o di fallimento dichiarato del venditore o dell'organizzatore, per la tutela delle seguenti esigenze: rimborso del prezzo versato, suo rimpatrio nel caso di viaggi all'estero.

Il fondo deve altresì fornire un'immediata disponibilità economica in caso di rientro forzato di turisti da Paesi extracomunitari in occasione di emergenze imputabili o meno al comportamento dell'organizzatore.

COPERTURA ASSICURATIVA

Maitai Viaggi è coperta dalla polizza assicurativa della Europe Assistance Spa n. 11840 per la responsabilità civile in ottemperanza al D.L. 111 del 17 Marzo 1995.

LEGGE APPLICABILE E FORO ESECUTIVO

Il presente contratto è regolato dalla legge italiana. Per qualsiasi controversia sarà esclusivamente competente il Foro di Reggio Emilia sede legale dell'Organizzazione:

Maitai Viaggi - Via A. Gramsci n. 43 - Reggio Emilia. Tel 0522.271755 - Fax 0522.516766
info@maitaiviaggi.it, www.maitaiviaggi.it

INFORMATIVA AI SENSI DELLA LEGGE:

"COMUNICAZIONE OBBLIGATORIA AI SENSI DELL'ART. 16 DELLA LEGGE 269/98"

La legge italiana punisce con la pena della reclusione i reati inerenti alla prostituzione e alla pornografia minorile, anche se gli stessi sono commessi all'estero.

LEGGE N. 675/96 sulla tutela dei dati personali.

Nel pieno rispetto di quanto stabilito dalla legge n. 675/96 sulla tutela dei dati personali, ogni persona iscritta al viaggio ha l'opportunità di effettuare modifiche, aggiornamenti, integrazioni o cancellazioni, comunicando con Maitai Viaggi.

TUTELA DEL CONSUMATORE

In caso di eventuali controversie, ogni persona iscritta al viaggio può rivolgersi agli Organismi di tutela del Consumatore. Maitai Viaggi consiglia ai suoi viaggiatori di rivolgersi a:

MODENA S.O.S. TURISTA - SPORTELLO SALVAVACANZE

TEL. 059206660 - FAX. 059206659



per informazioni prenotazioni
e richiesta preventivi

Via Gramsci, 43 - 42100
Reggio Emilia - Italy
Tel. 0522.271755, Fax. 0522.516766
email: info@maitaiviaggi.it
www.maitaiviaggi.it